

REPAPEL A RITMO CIRCULAR

CATÁLOGO DE CAPACITACIONES
2023



REPAPEL

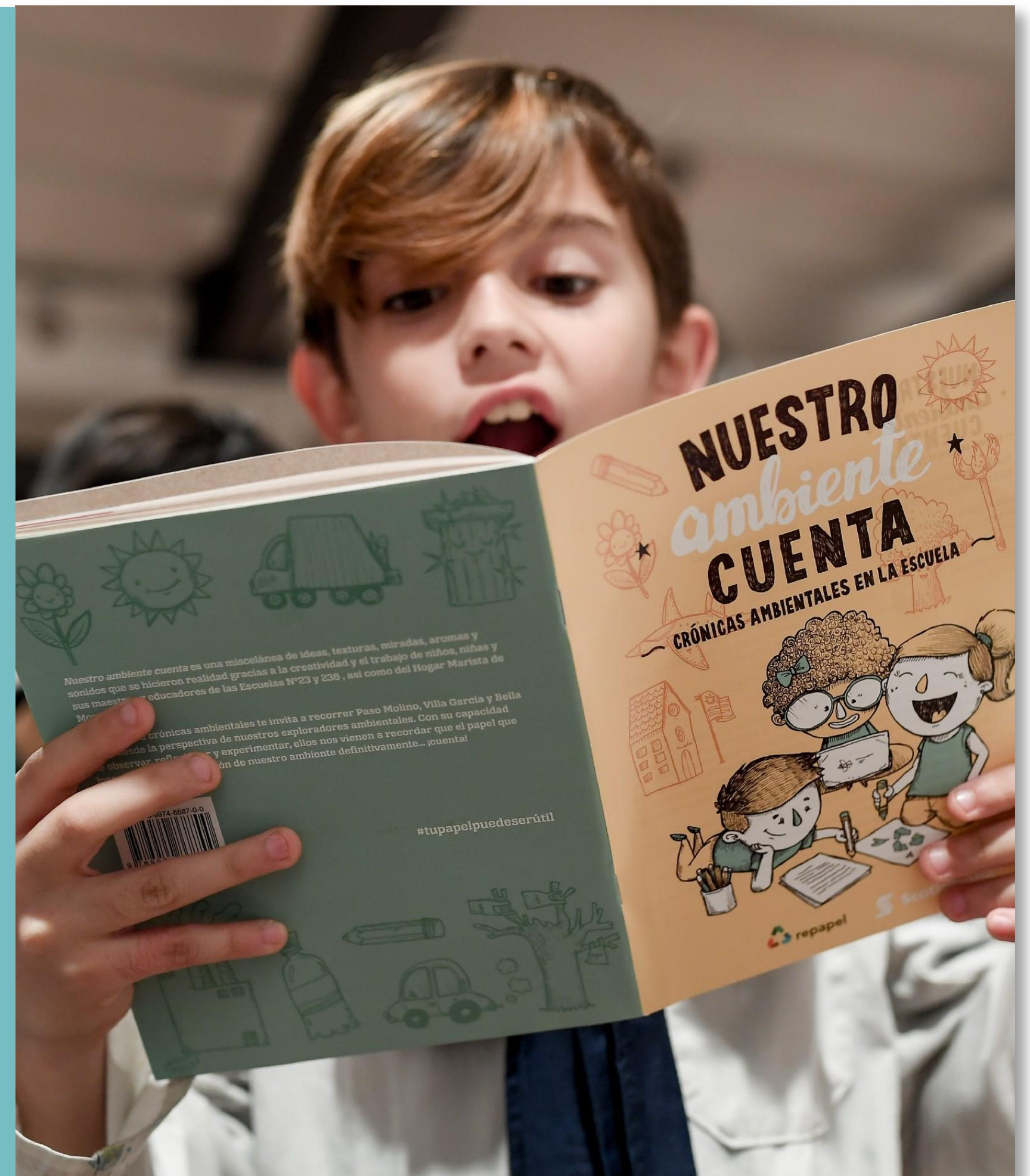
Somos una asociación civil dedicada a la Educación Ambiental y la Economía Circular en Uruguay. Promovemos sistemas de gestión de materiales reciclables a empresas, organizaciones y centros educativos.

Anualmente logramos recuperar más de 750.000 kg de papel, entre otros residuos, que son reciclados y transformados en útiles escolares que vuelven a los centros educativos donde desarrollamos diversos programas de Educación Ambiental.

Realizamos talleres, capacitaciones y cursos de formación.

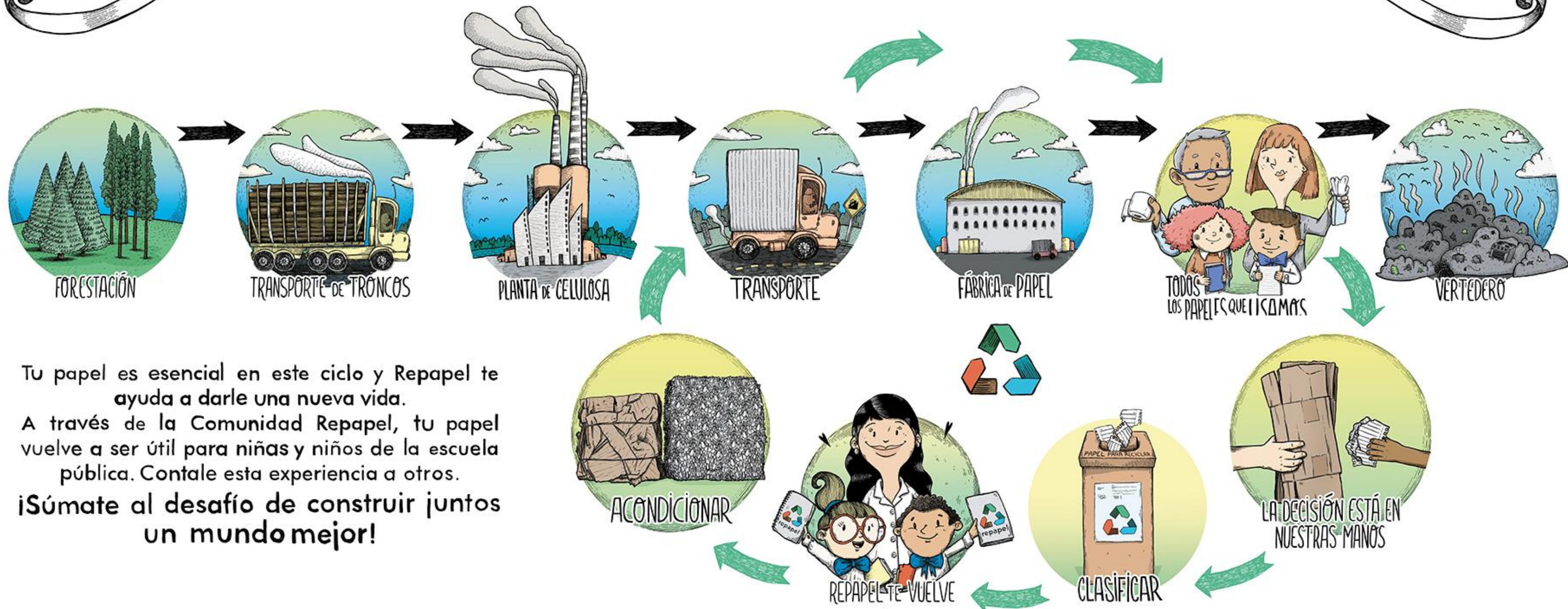
Desde hace +20 años recorremos el camino de la Educación Ambiental porque creemos en ella como principal motor para aportar a la construcción de una sociedad más justa y comprometida con su entorno presente y futuro.

#TuPapelPuedeSerÚtil - #ComunidadREpapel [¡Mira el video!](#)



¡TE DAMOS LA BIENVENIDA A LA COMUNIDAD REPAPEL!

EDUCACIÓN AMBIENTAL Y ECONOMÍA CIRCULAR EN URUGUAY



Tu papel es esencial en este ciclo y Repapel te ayuda a darle una nueva vida. A través de la Comunidad Repapel, tu papel vuelve a ser útil para niñas y niños de la escuela pública. Contale esta experiencia a otros. ¡Súmate al desafío de construir juntos un mundo mejor!

#TU PAPEL PUEDE SER ÚTIL
www.repapel.org





ÍNDICE

Capacitaciones Repapel	4
#TuPapelPuedeSerÚtil	5
Recapacitá hacia una gestión de residuos responsable	6
El réferi de los buenos hábitos	7
La ruta del reciclaje	8
Talleres de Educación Ambiental	9
#Talleres	10
Reciclaje de Papel	10
Residuos Compostables	10
Plásticos/Huella Ambiental	10
Coordinación	11



Capacitaciones Repapel

Te presentamos algunas acciones para potenciar la gestión de residuos de tu organización, porque una comunicación efectiva e inspiradora es una herramienta fundamental para el éxito de la clasificación de residuos en origen.

#TuPapelPuedeSerÚtil

(Charla / Actividad)

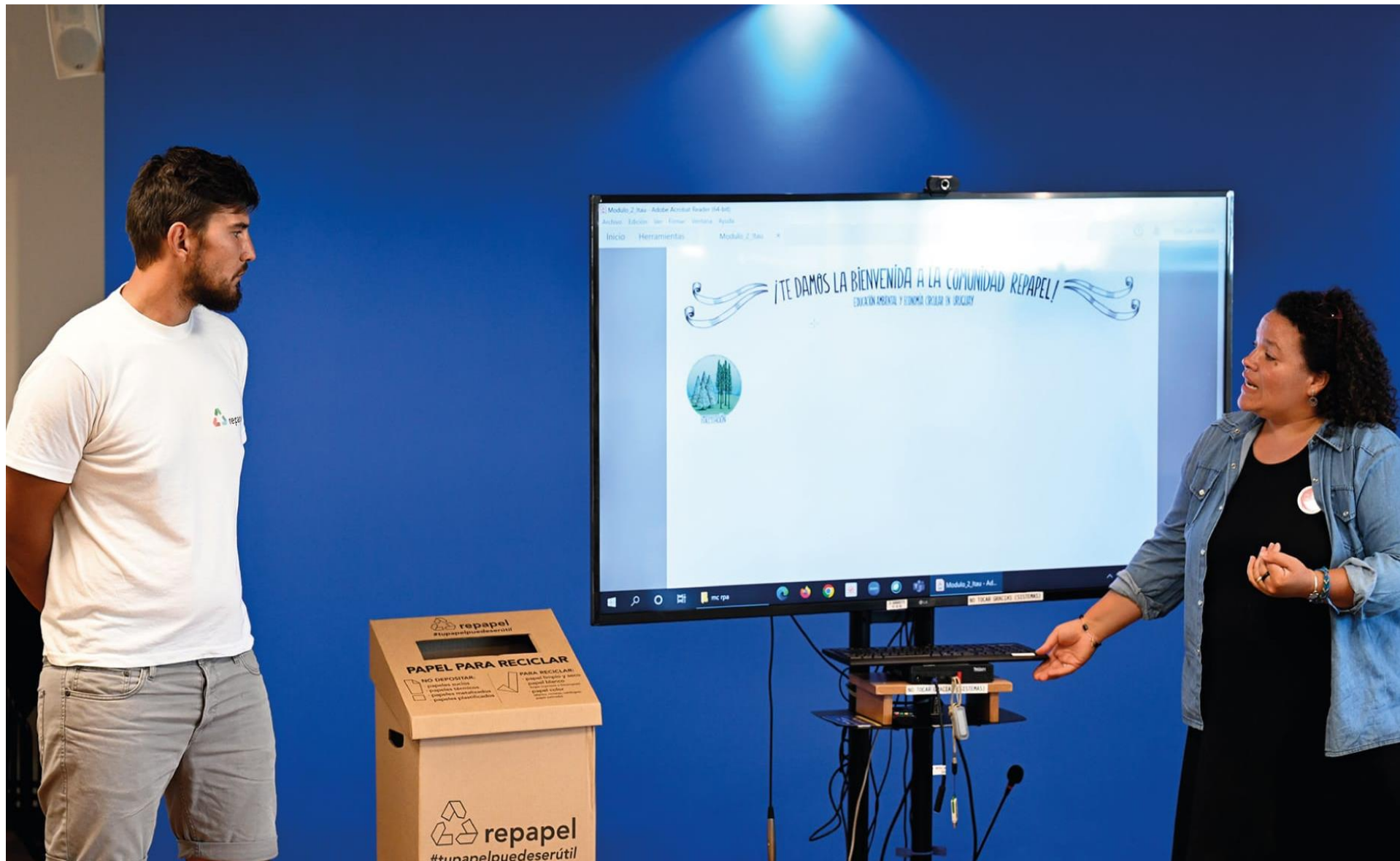
Esta charla funciona como punto de partida e impulso del programa de clasificación de papel en las organizaciones. A través del diálogo, en forma dinámica abrimos espacio a la reflexión sobre nuestras prácticas cotidianas. ¿Qué es la basura?, ¿qué cantidades generamos?, ¿cómo se gestionan correctamente los residuos en su origen?, ¿qué es y cómo funciona Repapel? son algunas de las preguntas que se responden durante la charla y le dan sentido a la tarea de clasificación de residuos. De esta forma, los colaboradores tienen un primer contacto con el aporte que realizan al sumarse a la #ComunidadRepapel.

Duración: 1:00 h a 1:30 h.

Destinatarios: Hasta 35 colaboradores por instancia

Inversión actividad presencial: \$U 12.000

Inversión actividad virtual: \$U 10.000





ReCapacitá: hacia una gestión de residuos responsable

(Curso Virtual)

Este curso tiene como objetivo principal que los participantes conozcan cómo realizar la gestión de residuos en su ámbito laboral y doméstico, qué implica formar parte de la Comunidad Repapel y qué opciones tienen como consumidores para transitar el camino hacia la economía circular. Se realiza en forma virtual, con 2 encuentros en vivo de 60 minutos y tareas, información y acceso a materiales de lectura sencillos de forma asincrónica a través de una plataforma digital.

Duración: 4 horas dedicación total

Destinatarios: Hasta 30 colaboradores por curso

Inversión: \$U 28.500



El réferi de los buenos hábitos

(Intervención de actor + educadora ambiental)

La mejor forma de incorporar y contagiar nuevos hábitos es a través de experiencias vivenciales. Con mucho humor, el actor presenta las papeleras de clasificación, su importancia y utilidad. También describe los distintos tipos de papel (reciclables y no reciclables) y los impactos positivos de la clasificación en el lugar de origen. Este formato motiva y contagia la participación activa en el programa, a través de la intervención directa en los espacios de trabajo.

Modalidad: cada intervención se realiza en aproximadamente 15 minutos. Se sugiere intervenir el espacio de oficina de los colaboradores y no realizar esta actividad con más de 15 personas al mismo tiempo.

Inversión: Se cotiza según cantidad de intervenciones.

La ruta del reciclaje

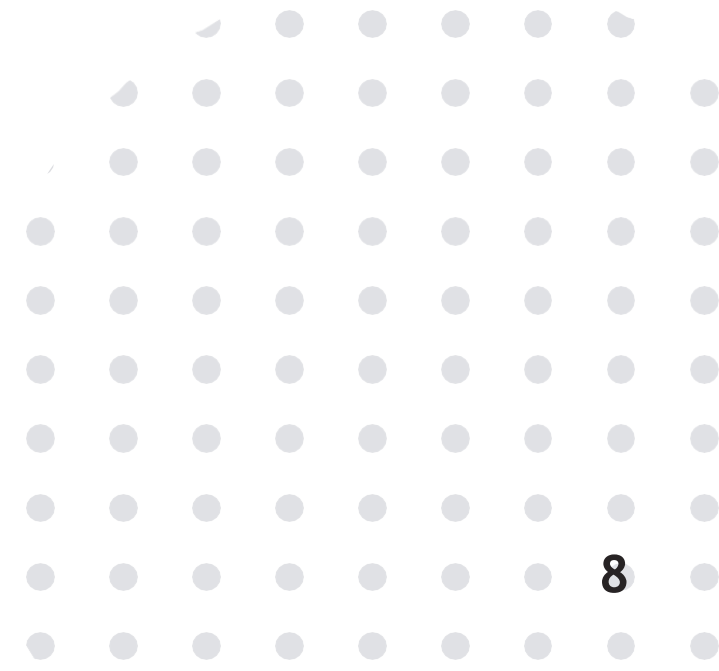
(Visitá una planta de reciclaje de papel)

Fabitech y Maple Vila son plantas de reciclaje semi-artesanal de papel. El objetivo de esta actividad es conocer el proceso posterior a la clasificación en origen y algunos de los materiales que se producen para los centros educativos. Se realiza la visita a una de las fábricas que se encuentran situadas en Pando y en La Paz. La actividad es acompañada por un colaborador de Repapel y el jefe de operaciones de la planta. Los grupos pueden tener un máximo de 30 personas por visita, realizándose la recorrida en dos sub-grupos.

Duración: 1:30 h sin considerar tiempo de traslado.

Inversión: \$U 12.500 (no incluye transporte).

Destinatarios: hasta 30 participantes por visita.



Talleres de educación ambiental

(Experiencia de reciclaje)

Vivenciar y compartir la experiencia del reciclaje motiva la incorporación de nuevos hábitos. En los talleres se explica el ciclo de vida de cada residuo, se conoce su tratamiento y se experimenta un ejemplo de reciclaje. Así, se genera un espacio de intercambio sobre hábitos sustentables de consumo y descarte y una instancia de aprendizaje en forma distendida y colectiva.

Estos talleres pueden realizarse con niños, jóvenes y adultos, adaptando su propuesta a cada público y a los objetivos de la organización.





TE DAMOS LA BIENVENIDA AL RECICLAJE DE PAPEL

Conocer el ciclo de vida del papel y diferentes opciones de reciclaje en forma artesanal. Dedicación de dos talleristas especializados y todos los materiales necesarios.

Duración: 2 h aproximadamente.
Destinatarios: 25 a 30 personas, todas las edades.
Inversión: \$U15.000.



COMPOSTAJE DE RESIDUOS ORGÁNICOS

El ciclo de vida de las lombrices rojas, uso de una vermicompostera, producción de vermicompost, abono y elaboración de plantines. Dedicación de dos talleristas especializados, en colaboración con Abono de Mar.

Duración: 2 h aproximadamente.
Destinatarios: 25 a 30 personas, todas las edades.
Inversión: \$U 15.000.



¡EL MUNDO DE LOS PLÁSTICOS!

Nos sumergimos en el mundo de los plásticos, su ciclo de vida y formas de reciclarlos. Construimos una tela plástica junto a @EmePlásticas. Dedicación de 2 talleristas especializadas.

Duración: 2 h aproximadamente.
Destinatarios: 25 a 30 personas, todas las edades.
Inversión: \$U 15.000.



Coordinación

(Programas de capacitación)

Escribí a comunicacion@repapel.org para coordinar alguna de estas actividades. Además, podés entregar un cuaderno de papel reciclado a cada participante (valor \$U100 c/u) y si lo solicitás, podemos realizar un cuaderno a medida con la identidad de tu empresa.

Repapel es una asociación civil dedicada a la Educación Ambiental, registrada en MEC, MTSS, DGI, BPS y RUPE. Las actividades educativas están exoneradas de impuestos, se entrega factura y recibo oficial.

El pago se realiza contado.

BANCO SANTANDER suc 9 - cta cte \$U - 6653 - Repapel-

#tupapelpuedeserútil



[/repapel](#)



[@repapel](#)



[@repapeluy](#)



[repapel](#)



[repapel.org](#)